

33. OstseeMesse

Die große Einkaufs- und Erlebnismesse

Große
Blumen
Schau

Entdecke,
wo's herkommt

*Kieken &
Köpen*

Fünftägiges
*Bühnen-
programm*

5. - 9. März 2025

10 bis 18 Uhr

HanseMesse

inRostock 

inrostock.de

33. OstseeMesse

Ansehen. Verkaufen. Erleben.

QR-Code scannen
und die Highlights
visuell entdecken!



Auf einen Blick

- › fünf Veranstaltungstage
- › über 45.500 Besucher in 2024
- › rund 200 regionale, nationale & internationale Aussteller
- › **Besuchermagnet** Blumenschau auf 1.000 m²
- › **lange Verweildauer** durch tägliches Bühnenprogramm



Gezieltes Marketing

- › **starke Medienpartner** – OSTSEE-ZEITUNG & NDR 1 Radio MV | nordmagazin
- › **reichweitenstarke Facebook- & Instagram-Aktionen** mit über 40.000 Followern
- › **landesweite crossmediale Werbung:** Plakatierung, Flyerverteilung & Bewerbung in Print- & Onlinemedien
- › **hochfrequentierte und SEO optimierte Website** mit freiem Zugriff auf Ausstellerbeiträge und Kontaktdaten
- › **zielgruppengenaues Online-Marketing:** in verschiedensten Social-Media-Netzwerken sowie durch Google Ads Kampagnen

Ihre Vorteile

- › **Einfahrt** in die Messehalle bis an den Stand beim Aufbau möglich
- › **gebührenfreies** Parken direkt neben der Messehalle
- › **kostengünstige Stellplätze** für Wohnmobile neben der Messehalle
- › **unkomplizierte** Einlagerung von Messegut
- › **Einladungen** für Ihre Kunden



Besucher- und Ausstellerbefragung 2024 (repräsentativ)

91 %

der Aussteller konnten Neukunden gewinnen



über 80 % der Aussteller planen die nächste OstseeMesse wieder ein



Bewertung persönliche & fachliche Beratung durch das Projektteam

99 %

der Besucher würden die OstseeMesse weiterempfehlen



3/4 der Besucher haben Einkäufe getätigt



Bewertung Gesamteindruck der OstseeMesse

Das sagen unsere Aussteller

»Wir kommen seit 1992 auf die Messe. Wir haben immer sehr viel Erfolg und kommen deshalb auch jedes Jahr wieder.«

Thomas Rehberg, Inhaber Käse-Tommi

»Die Leute sind sehr gut drauf, es ist einfach eine super Messe, die gut besucht ist. Und auch die Kaufkraft ist sehr stark hier.«

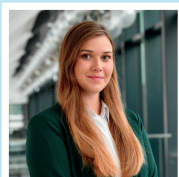
Ramon Brinkmann, Geschäftsführer Bioflora-Import-Export GmbH

Ihre Ansprechpartnerinnen



JULIANE TURLOFF

fon +49 (0)381 - 44 00 614
j.turloff@inrostock.de



LENA WEHLAND

fon +49 (0)381 - 44 00 613
l.wehland@inrostock.de



QR-Code scannen
und Anmeldeformular
downloaden

